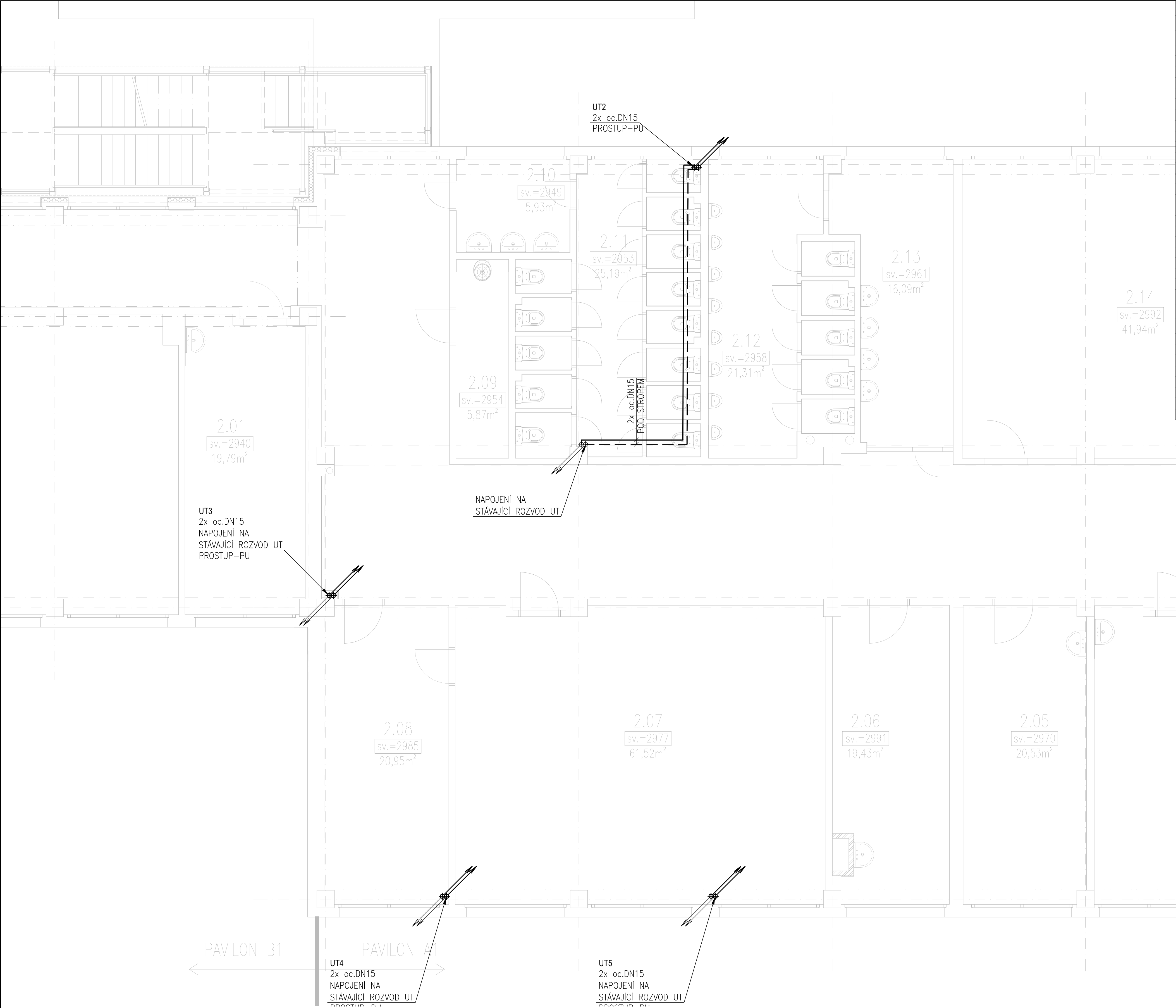
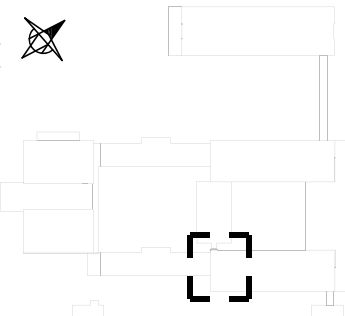


TABULKA MÍSTNOSTÍ		
Č.M.	NÁZEV MÍSTNOSTÍ	m²
PAVLON A1		
A1.2.01	KMENOVÁ UČEBNA	61,37
A1.2.02	KMENOVÁ UČEBNA	61,04
A1.2.03	KMENOVÁ UČEBNA	62,05
A1.2.04	KMENOVÁ UČEBNA	60,80
A1.2.05	SEKRETARIÁT	20,53
A1.2.06	KABINET	19,43
A1.2.07	KMENOVÁ UČEBNA	61,52
A1.2.08	KABINET	20,95
A1.2.09	ÚKLID	5,87
A1.2.10	WC DÍVKY PŘEDSÍŇKA	5,93
A1.2.11	WC DÍVKY	25,19
A1.2.12	WC CHLAPCI	21,31
A1.2.13	WC CHLAPCI PŘEDSÍŇKA	16,09
A1.2.14	POČÍTAČOVÁ UČEBNA	41,94
A1.2.15	POČÍTAČOVÁ UČEBNA	39,89
A1.2.16	KABINET	19,29
A1.2.17	UČEBNA JAZYKŮ	31,83
A1.2.18	KMENOVÁ UČEBNA	40,20
A1.2.19	KANCELÁŘ	20,72
A1.2.20	STUDIŇNÍ ODDĚLENÍ	19,05
A1.2.21	KABINET	21,03
A1.2.22	CHODBA + SCHODIŠTĚ	222,74
	CELKEM	898,77
TABULKA MÍSTNOSTÍ		
Č.M.	NÁZEV MÍSTNOSTÍ	m²
PAVLON B1		
B1.2.01	KABINET	19,79
B1.2.02	KMENOVÁ UČEBNA	61,55
B1.2.03	KMENOVÁ UČEBNA	61,12
B1.2.04	KMENOVÁ UČEBNA	61,62
B1.2.05	KMENOVÁ UČEBNA	60,88
B1.2.06	KMENOVÁ UČEBNA	61,77
B1.2.07	CHODBA	127,94
	CELKEM	454,67

SCHÉMA OBJEKTŮ



LEGENDA:

- OTOPNÁ SOUSTAVA
DVOUTRUBKOVÁ S TEPLOTNÍM SPÁDEM 70/55°C

POTRUBÍ OCELOVÉ
IZOLACE NÁVLEKOVÁ



ROZVODY ÚT
PŘÍVOD–ZPÁTEČKA

DESKOVÉ OTOPNÉ TĚLESO
- | | |
|------|------------------------------|
| 20°C | VNITŘNÍ VÝPOČTOVÁ TEPLOTA M. |
| 536W | TEPELNÁ ZTRÁTA MÍSTNOSTI |

NOVÁ OTOPNÁ TĚLESA
DESKOVÁ TĚLESA

OZNAČENÍ TĚLES:
TYP TĚLESA–VÝŠKA/DĚLKA–VÝKON

PŘÍPOJOVACÍ ŠROUBENÍ
TERMOSTATICKÝ VENTIL
ODVZDUŠŇOVACÍ VENTIL DN10

ZODPOVĚDNÝ PROJEKTANT			GENERÁLNÍ PROJEKTANT			INVESTOR			ČÁST		
<div> Aquaeductus Projekt AQUAEDUCTUS PROJEKT s.r.o. 5.Května 159/15, Liberec email: hrochova@asgr.cz tel.: +420 777 001 352</div>			<div> projektová a inženýrská ačková společnost Kloboukova 2303/23, 148 00 Praha 4 - Chodov tel. (+420) 731 479 619, e-mail : rhm@rhm.as</div>			TRIVIS - Střední škola veřejnoprávní a Vyšší odborná škola prevence kriminality a krizového řízení Praha, s.r.o. Hovorčovičká 1281/11, Kobylisy, 182 00 Praha			D.1.4 TECHNIKA PROSTŘEDÍ STAVEB		
VEDOUcí PROJEKTANT			VEDOUcí PROJEKTANT			NÁZEV PROJEKTU			ČÁST		
Ing. Hana Hrochová			Ing. Jan Lapáček			DOSTAVBA BUDOVY - ZKAPACITNĚNÍ, ZŠ HOVORČOVIČKÁ, HOVORČOVIČKÁ 111/1281, 182 00 PRAHA 6 - KOBYLISY			D.1.4.d - VYTÁPĚNÍ		
KONTROLOVAL			KONTROLOVAL			OBJEKT			NÁZEV VÝKRESU		
Ing. Hana Hrochová			Ing. Jan Lapáček			--			PŮDORYS 2NP A1		
VYPRACOVAL			VYPRACOVAL						ČÍSLO VÝKRESU		
Ing. Petra Bláhová Pavlová			Ing. Jan Lapáček			Jan Mastik			PR02		
									REV.		
									0		